



PAPENBURG aktuell

Juli
2026

1. KULTUR- & STADTMAGAZIN

Seit über 50 Jahren das Stadtmagazin für Papenburg und Umgebung

www.papenburg-aktuell.net



Mit Herz und Verstand...

**Pflegedienst
Hövelmann**

- Alten- und Krankenpflege
- Tagespflege **Villa Altmoppen**
- Medizinische Versorgung
- Hauswirtschaftliche Versorgung
- Gerontopsychiatrische Pflege
- Betreutes Wohnen mit Service
- Palliativpflege
- Betreuungsleistungen
- Spezielle Wundversorgung
- Hausnotruf

Pflegedienst Hövelmann

Bödigestraße 11 ·
26871 Papenburg
Tel.: **0 49 61 / 66 59-0**

www.pflegedienst-hoevelmann.de



Morgens am Hauptkanal
Fortsetzung: S. 22 und 23

Geschichten aus
PAPENBURG

Jeden Monat
GEWINNSPIELE



2x1 Buch

1 Playstation/Xbox/PC
Spiel zu gewinnen (Expert)

2x Magazine "Gesch. Papenburg"
und 1x Kinokarte



Averdung 4 Gutscheine
für je eine Autowäsche

KÖTTKER
IMMOBILIEN

MIETEN • KAUFEN • BAUEN

IMMOBILIEN KÖTTKER GMBH



BETHLEHEM LINKS 87
26871 PAPENBURG
TEL: +49 4961 75577
www.koettker.de

BESSER HÖREN
MEHR ERLEBEN



SÜRKEN

HÖRAKUSTIK

Aschendorf, Dörpen,
Papenburg, Lathen

www.suerken.de

Kombinationspflege

Sie pflegen Ihren Angehörigen zu Hause und benötigen bei der pflegerischen Versorgung Unterstützung?

Dafür gibt es die sogenannte Kombinationsleistung von Pflegedienstleistungen und Pflegegeld. (Kombinationsleistung nach SGB XI). Pflegesachleistungen und Pflegegeld können auch kombiniert werden. Der Gesetzgeber hat in diesen Fällen eine prozentuale Verrechnung vorgesehen: Der Pflegegeldanspruch (von 100%) wird durch den Bezug von Sachleistungen prozentual reduziert. **Folgend eine Beispieltabelle bei Pflegegrad 3:**

Verbauchte Sachleistung			Restgeldleistung	
1.497 Euro	100 Prozent	↔	0 Prozent	0,00 Euro
1.347,30 Euro	90 Prozent	↔	10 Prozent	59,90 Euro
1.197,60 Euro	80 Prozent	↔	20 Prozent	119,80 Euro
1.047,90 Euro	70 Prozent	↔	30 Prozent	179,70 Euro
898,20 Euro	60 Prozent	↔	40 Prozent	239,60 Euro
748,50 Euro	50 Prozent	↔	50 Prozent	299,50 Euro
598,80 Euro	40 Prozent	↔	60 Prozent	359,40 Euro
449,10 Euro	30 Prozent	↔	70 Prozent	419,30 Euro
299,40 Euro	20 Prozent	↔	80 Prozent	479,20 Euro
149,70 Euro	10 Prozent	↔	90 Prozent	539,10 Euro
0,00 Euro	0 Prozent	↔	100 Prozent	599 Euro

 **04961 916 916**

www.ihrmobilerpflegedienst.de

Ihr mobiler Pflegedienst Grader Weg KG
Grader Weg 18 - 26871 Papenburg



Mehr von uns:
[@ihrmobilerpflegedienst](https://www.instagram.com/ihrmobilerpflegedienst)

TIPP:

Liebblingswein
bequem online auf
www.vinshop24.de
bestellen und im
WeinOutlet A31
in Rhede abholen.

Wein

OUTLET A31

Sommer- und Grillweine für genussvolle Abende

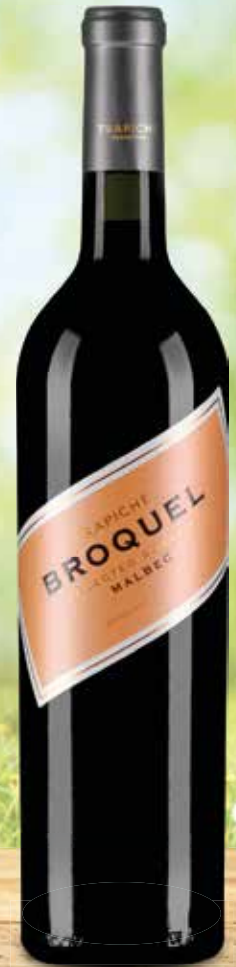
Wenn die Tage länger werden und der Grill duftet, sind die passenden Weine unverzichtbar. Frische Weißweine, fruchtige Rosés und harmonische Rotweine begleiten Gegrilltes perfekt und sorgen für unkomplizierten Genuss bei sommerlichen Treffen mit Familie und Freunden.



**5%
RABATT**

auf die Kategorie
Sommer- und
Grillweine

Rabatt-Code:
SMR2605



Ulisse Terre di Chieti IGT Pecorino

Ulisse Pecorino Terre di Chieti IGT wird aus der autochthonen Rebsorte Pecorino in den Abruzzen gekeltert und im Edelstahltank ausgebaut. Im Glas präsentiert er sich in hellem Strohgelb mit grünlichen Reflexen. Sein Bouquet begeistert mit Aromen von Pfirsich, Papaya, Grapefruit und einem Hauch Ananas. Am Gaumen zeigt er sich frisch, fruchtig und harmonisch mit lebendiger Säure und sanftem Schmelz. Perfekt zu Risotto, gegrilltem Fisch oder Käse.

9,25 EUR
12,33 EUR/l

Art-Nr.: 1513042

Bishop's Leap Sauvignon Blanc

Der Bishops Leap Sauvignon Blanc aus Marlborough, Neuseeland, begeistert mit seiner typischen Frische und Aromatik. Im Glas zeigt er sich strohgelb mit grünen Reflexen. Aromen von Stachelbeere, Steinobst und Brennnessel prägen das Bouquet, während sich am Gaumen eine knackige Säure und ein langer Abgang entfalten. Die kühle Vergärung im Edelstahltank bewahrt seine lebendige Fruchtigkeit. Ideal als Aperitif sowie zu Sushi, Fisch und Meeresfrüchten.

10,90 EUR
14,53 EUR/l

Art-Nr.: 1790105

Trapiche Broquel Malbec

Der Trapiche Broquel Malbec aus Argentinien präsentiert sich in intensivem Lila-Rot mit rubinroten Reflexen. Aromen von schwarzen Früchten und Marmelade verbinden sich mit feinen Noten von Rauch, Vanille und Schokolade. Vollmundige Tannine und ein langes, harmonisches Finale sorgen für besonderen Genuss. Nach sorgfältiger Reifung in französischer und amerikanischer Eiche zeigt er seine elegante Struktur. Perfekt zu gegrilltem Fleisch, Braten, Pasta mit Pilzsauce und Käse.

11,90 EUR
15,87 EUR/l

Art-Nr.: 1036166

PAPENBURG aktuell

1. KULTUR- & STADTMAGAZIN

Seit über 45 Jahren das Stadtmagazin
für Papenburg und Umgebung

Herausgeber Satz & Layout

Daniel Brink

Tel.: 0 49 61 / 36 73
infopapenburg@gmail.com

Anzeigen:

konrad.brink@ewetel.net
Tel.: 0 49 61 / 3673

Büro:

26871 Papenburg,
Dechant-Schütte-Straße 62

www.papenburg-aktuell.net



Senden Sie uns einfach das
Stichwort **“waschen“** an die Email:
konrad.brink@ewetel.net
und Sie nehmen automatisch an
der Verlosung teil.

Waschgutschein:

Gewinner Juni

Angelo Mormina

Robert Milnikel

Nicole Vry

Gutrun Schulte

Bitte an der Kasse der
Esso-Tankstelle melden!

Papenburg aktuell erscheint monatlich.
Veranstaltungen und Termine werden kosten-
los veröffentlicht. Eine Haftung für die
Richtigkeit der Bekanntmachungen sowie
Terminänderungen kann nicht übernommen
werden. Namentlich gekennzeichnete Bei-
träge stellen nicht unbedingt die Meinung
des Verlages dar.



Lohnsteuerhilfe

für Arbeitnehmer e.V. • Lohnsteuerhilfverein • Sitz Gladbeck

„Von Mensch zu Mensch.“

Splitting links 9, 26871 Papenburg

Tel.: 0 49 61 - 66 888 25

Buchhandlung & Galerie
ulenus
PETER & BOLLENBACH
Hauptkanal links 33
26871 Papenburg
Tel.: 0 49 61 / 25 78

DAS RADHAUS
Fahrräder • E-Bikes • Reparaturen

26871 Papenburg, Friederikenstr. 114,
Tel.: 04961 8340885

ORTHOPÄDIE-SCHUHECHNIK
Kruse

Von-Herz-Str. 3a
26871 Papenburg

Tel.: 0 49 61/50 50

Fax: 0 49 61/6 76 38

eMail: schuhechnik.kruse@t-online.de

BESSER HÖREN
MEHR ERLEBEN

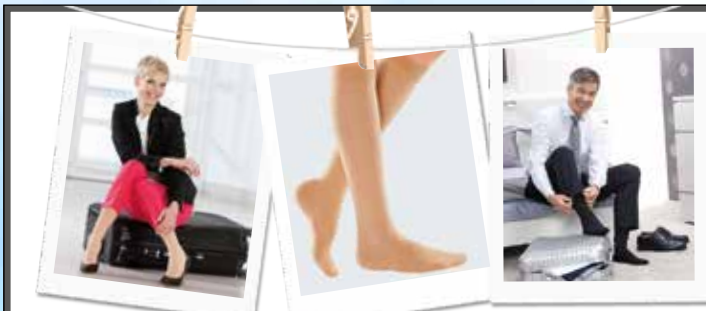


SÜRKEN

HÖRAKUSTIK

Aschendorf, Dörpen,
Papenburg, Lathen

www.suerken.de



Reisen mit Kompressionsstrümpfen

Reisekniestrümpfe gehören auf jede Packliste:
Sie können das Risiko einer Reisthrombose
und das Anschwellen der Beine reduzieren.

Um die Beine zu entlasten, wurden spezielle
Reise-Kompressionsstrümpfe entwickelt.
Lassen Sie sich von unseren Mitarbeitern vor Ort
die Vielfalt der Reisestrümpfe zeigen.



Sanitätsfachgeschäft und Orthopädietechnik
Gasthauskanal 2 · 26871 Papenburg | Lingener Straße 29 · 49716 Meppen

Rehabilitationstechnik
Siemensstraße 1+3 · 26871 Papenburg



Wir beraten
Sie gerne!

Fotos: www.medi.de

☎ 0 49 61 - 890 600 · www.kramer-gruppe.net · info@kramer-gruppe.net · Social Media:

Die neue Kollektion von Vera Mont ist da!



Vera Mont

Für Ihren
großen
Auftritt

Mode
Meiners

Papenburger Str. 123
26810 Flachsmeer
Tel.: 0 49 55 - 75 95
www.mode-meiners.de

Öffnungszeiten
Mo - Fr 10 Uhr bis 18 Uhr
Sa 10 Uhr bis 14 Uhr

Aktuelles zur Urlaubsabgeltung



Stets ein aktuelles Thema in der Praxis ist die Urlaubsabgeltung (Auszahlung statt Freizeit) bei Beendigung des Arbeitsverhältnisses. Dies ist zurückzuführen auf die sich verändernde und

strenge Rechtsprechung zum Verfall von Urlaub. Der Urlaub verfällt nicht automatisch am Jahresende, wenn der Arbeitgeber den Arbeitnehmer nicht zuvor konkret aufgefordert hat, den Urlaub zu nehmen und auf den drohenden Verfall hingewiesen hat.

Abgeltung bei Kündigung: Kann der Urlaub wegen Beendigung des Arbeitsverhältnisses ganz oder teilweise nicht mehr gewährt werden, ist er abzugelten (Auszahlung).

Langzeiterkrankung: Bei langzeiterkrankten Arbeitnehmern verfällt der gesetzliche Mindesturlaub erst 15 Monate nach Ablauf des Urlaubsjahres. Danach ist eine Abgeltung bei Beendigung möglich.

Jeder Beschäftigte muss bis zum Jahresende seinen Resturlaub nehmen, sonst droht laut Bundesurlaubsgesetz der Urlaubsverfall. Der Europäische Gerichtshof (EuGH) hat allerdings dafür gesorgt, dass es ganz so einfach nicht geht, denn Arbeitgeber treffen wichtige Mitwirkungsobliegenheiten. Nach mehreren verkündeten Urteilen des EuGH zum Urlaubsverfall, musste zwangsläufig das Bundesarbeitsgericht (BAG) den neuen Vorgaben Rechnung tragen und diese in seine Rechtsprechung umsetzen. Für Arbeitgeber sind seither die Mitwirkungsobliegenheiten besonders relevant. Sie müssen Beschäftigte rechtzeitig auf den drohenden Urlaubsverfall hinweisen, da ansonsten dies gravierende Folgen hat.

Denn grundsätzlich verfällt der Ur-

laub, der bis zum Jahresende oder bei möglicher Übertragung bis zum 31.03. des darauffolgenden Jahres nicht genommen wird, nach dem BurlG ersatzlos. Dies gilt allerdings nicht, wenn der Arbeitgeber seine Mitwirkungspflicht nicht ordnungsgemäß nachgekommen ist. Denn Arbeitgeber müssen ihre Arbeitnehmer rechtzeitig schriftlich darauf hinweisen, dass der Urlaub bis zum 31.12. oder bis zum Ende des Übertragungszeitraumes, also bis zum 31.03. des Folgejahres, in vollem Umfang genommen werden muss und er ansonsten mit Ablauf des Urlaubsjahres oder Übertragungszeitraumes erlischt. Die Beweislast trifft insoweit ausschließlich den Arbeitgeber. Nach Vorlage der Rechtsprechung des EuGH hat auch das BAG entschieden, dass die Verjährungsansprüche erst nach Erfüllung der Hinweispflicht bestehen. Anderenfalls verjährt der Urlaub erst in drei Jahren!



Wenn Langzeiterkrankte über mehrere Jahre arbeitsunfähig erkrankt sind, bedarf es selbstverständlich des Hinweises nicht. Allerdings sobald ein Arbeitnehmer wieder in den

Arbeitsprozess integriert wird, muss der Arbeitgeber seiner Hinweispflicht nachkommen und genügt der Mitwirkungspflicht nur, wenn er konkret informiert, zur Inanspruchnahme auffordert und deutlich auf den Verfall hinweist.

Da der schriftliche Hinweis ebenfalls nachgewiesen werden muss, könnte er als Muster wie folgt lauten:

*Betreff: Hinweis auf offenen Urlaub und möglichen Verfall
Sehr geehrte/r Frau/Herr,
Ihnen stehen derzeit noch ... Urlaubstage aus dem Kalenderjahr ... zu.*



Lothar Solloch
Rechtsanwalt und Notar a.D.
Fachanwalt für Arbeitsrecht

Wir weisen Sie darauf hin, dass diese Urlaubstage grundsätzlich bis zum 31.12. genommen werden müssen. Soweit eine Übertragung zulässig ist, verfällt der Resturlaub spätestens mit Ablauf des 31.03. (Folgejahr), sofern er nicht vorher beantragt und genommen wird.

Bitte reichen Sie Ihre Urlaubswünsche rechtzeitig ein, damit der Urlaub noch gewährt und genommen werden kann.

Mit freundlichen Grüßen

....

Als praktischer Tipp ist es am sichersten, eine individualisierte E-Mail an die Arbeitnehmer zu verschicken. Die Lesebestätigung ist aufzubewahren. Ggfs. kann man den Vorgang automatisieren, damit er jährlich aufgerufen wird. Dadurch jedenfalls kann der Arbeitgeber später im Bedarfsfall beweisen, dass die Hinweisobliegenheit tatsächlich erfüllt wurde.

Um rechtssicher zu agieren, Fristen zu wahren und eigene Ansprüche optimal durchzusetzen, macht es im Bedarfsfall Sinn, fachanwaltlichen Rat einzuholen.





**Buchgewinner
Juni**

Sabine de Filippi
Peter Meyer (Asd)

Kreuzworträtsel

Lösungswort an konrad.brink@ewetel.net

Der Gewinn ist abzuholen bei
der Buchhandlung Eissing
Hauptkanal links 55

mittelgroßer Papagei		Kraftfahrzeugart (Kzw.)		erfrischendes Getränk (Kzw.)	Pampasstrauß	Fragewort		Fernkopierer (Kurzwort)		dt. TV-, Radiosender (Abk.)	Geliebte des Zeus		Kante, Winkel (süd-deutsch)	natürlicher Kopfschmuck	das Paradies		arabischer Männername						
japanische Insel			6					Hauptstrom Polens				3					bevor						
Rom in der Landessprache					Hindernis beim Springreiten					Fluss zur Wolga				bestimmter Artikel									
		5				 <p>verlost 2 Bücher Zeit für Fragen im Café am Rande der Welt von John Strelecky</p> 						Mitglied des span. Hochadels		Ausruf der Verwunderung		große Urwelt-echse (Kzw.)							
jap. Kleidungsstück	Ansturm auf etwas Begehrtes (englisch)		Rennschlitten		Töpfermaterial																		
Abgabe; Opfer		französisch: Wasser		Verban-nung; Verban-nungsort																4			
hügelig, holprig	Grund-gedanke		Baldrian-gewächs		kleiner Küsten-fisch																		aus-schwei-fendes Gelage
Haupt-stadt von Tunesien	8																			un-gekocht	Senkblei		7
männliche Anrede		Sing-stimme																				Besitz, Ver-mögen	Sinnes-organ
				Fluss durch Weimar										schotti-scher Namens-teil	Ansage auf Kontra (Skat)	früherer türki-scher Titel				Schlamm für Heil-zwecke			10
Tauf-zeuge		Fluss in Russland										Fluss z. Rhein, von der Eifel	2			derb, rau						Abkür-zung für im Hause	
				nervöse Muskel-zuckung				die erste Frau (A. T.)				9	dt. Fuß-ball-torwart (Manuel)										



Worum geht es im Leben wirklich? Mit seiner Fortsetzung des Weltbestsellers „Das Café am Rande der Welt“ nimmt uns John Strelecky erneut mit auf eine inspirierende Reise zum eigenen Selbst. Jahre nach seinem ersten Besuch landet der gestresste Werbemanager John zufällig wieder im mysteriösen Café mitten im Nirgendwo. Auf der Speisekarte warten neue, tiefgründige Fragen, die sein bisheriges Leben komplett auf den Kopf stellen. Ein berührendes Buch über den Mut zur Veränderung, das Finden der eigenen Bestimmung und die Kunst, echtes Glück im Alltag zu entdecken. Leicht zu lesen, schwer zu vergessen.



Lösungswort

1 2 3 4 5 6 7 8 9 10



LOTHAR SOLLOCH

Rechtsanwälte • Notare • Fachanwälte

LOTHAR SOLLOCH

Rechtsanwalt und Notar a.D.

Fachanwalt für Arbeitsrecht
Strafrecht • Erbrecht

ANJA FRIEB

Rechtsanwältin und Notarin

Familienrecht • Arbeitsrecht
Strafrecht

GUIDO WOLLGAM

Rechtsanwalt

Fachanwalt für Miet- und Wohnungseigentumsrecht
Strafrecht • Verkehrsrecht

Am Stadtpark 10 • 26871 Papenburg • Tel.: 04961 - 660990 • Fax: 04961 - 6609920

Beginn der Abrissarbeiten für den Neubau des Marien Hospitals in Papenburg

Ab Montag, 08. Juni 2026: Baustelleneinrichtung für den Abriss des Elisabethheims, der geschlossenen Apotheke und des Ärztehauses am Papenburger Krankenhaus – Neubau soll bis 2030 fertiggestellt sein.



Foto: Marien Hospital Papenburg Aschendorf

Im Zuge des Neubaus wird die Baustelle für die Abrissarbeiten des alten (v. r.) Verwaltungsgebäudes, der geschlossenen Apotheke und des Ärztehauses eingerichtet. Der bereits abgesperrte Bereich wird umfassend erweitert.

Ab der kommenden Woche wird es sichtliche Veränderungen auf dem Gelände des Marien Hospitals Papenburg Aschendorf geben: Im Zuge des Neubaus wird die Baustelle für die Abrissarbeiten des alten Verwaltungsgebäudes, der Apotheke und des Ärztehauses eingerichtet. Der bereits abgesperrte Bereich wird umfassend erweitert.

Der Haupteingang des Marien Hospitals ist zukünftig nur über die Rathausstraße - am Hauptkanal entlang - zu erreichen. Die Durchfahrt bei den Maltesern wird komplett gesperrt. Die Parkplätze direkt am Krankenhaus stehen nur noch bedingt durch die Baustelle zur Verfügung. Daher ist ein grundsätzliches Ausweichen auf den Marktplatz sinnvoll und ein längerer Fußweg einzuplanen. Mobilitätseingeschränkte Personen können sich zum Aussteigen direkt vor den Haupteingang bringen lassen.

„Der Start der Abrissarbeiten markiert den sichtbaren Beginn eines der größten Bauprojekte in der Geschichte unseres Krankenhauses“, betont Veronika von Manowski, Geschäftsführerin des Marien Hospitals. „Mit dem Neubau des Marien Hospitals schaffen wir die Grundlage für eine moderne und zukunftsfähige Gesundheitsversorgung in der Region. Uns ist bewusst, dass die Baustelle in den kommenden Jahren mit Einschränkungen für unsere Patientinnen und Patienten sowie Besucherinnen und Besucher verbunden sein wird. Dafür bitten wir um Verständnis.“

Ein alternativer Zugang in das Krankenhaus befindet sich auf der Hinterseite des PARC - hinter der Liegendeinfahrt. Dieser ist weiterhin nutzbar, jedoch stehen dort keine Parkmöglichkeiten zur Verfügung. Die Zuwegung zur Dialyse-Praxis und der Psychologischen Beratungsstelle bleibt unverändert.

HEBAMMEN SPRECHSTUNDE



JEDEN MITTWOCH
VON 13 - 17 UHR

TERMIN UNTER
04961 93-1366

EMPFEHLUNG
AB DER 34. SSW

Unsere Hebammen stehen für individuelle Fragen zu Themen wie Geburtsvorbereitung, Geburtsverlauf, Schmerzmanagement und die erste Zeit nach der Geburt zur Verfügung.

Wir schaffen ein neues Zuhause!



Der Umzug in ein Senioren- und Pflegeheim ist meist nicht leicht.

Aber er bedeutet oft eine große Entlastung und kann neue Lebensqualität bringen. Mit liebevoller Betreuung und professioneller Pflege sorgen wir dafür, dass sich unsere Bewohnerinnen und Bewohner gut aufgenommen fühlen können.



Johannesstift
Senioren- und Pflegeheim Dörpen

Johannesstift Senioren- und Pflegeheim Dörpen
Schwester-Talida-Platz 1 | 26892 Dörpen
Tel. 04963 916-10 | Fax: 04963 916-1599
E-Mail: info@johannesstift-doerpen.de
www.johannesstift-doerpen.de



Johannesstift
Senioren- und Pflegeheim Papenburg

Johannesstift Senioren- und Pflegeheim Papenburg
Gasthauskanal 15 | 26871 Papenburg
Tel. 04961 890-000 | Fax: 04961 890-410
E-Mail: info@johannesstift-papenburg.de
www.johannesstift-papenburg.de

Einrichtungen der St. Bonifatius Hospitalgesellschaft **den Menschen verbunden**



Die Arbeiten am neuen Durchlass im Stadtpark sind erfolgreich abgeschlossen.

Das Projekt wird im Rahmen des LEADER-Programms mit Mitteln der Europäischen Union in Höhe von bis zu 62.040,11 Euro gefördert.

Neuer Durchlass im Papenburger Stadtpark

Die Arbeiten am neuen Durchlass im Stadtpark sind erfolgreich abgeschlossen. Die Bauarbeiten begannen im Herbst 2025 und konnten im Frühjahr 2026 planmäßig beendet werden. Im Rahmen der Maßnahme wurde die bisherige Brücke durch einen modernen Durchlass ersetzt und die angrenzende Wegeführung mit einer neuen Wegedecke ausgebaut.

Durch die Maßnahme konnte die Fahrbahnbreite von bislang weniger als 2,00 Metern auf 4,50 Meter erweitert werden. Insbesondere Radfahrerinnen und Radfahrer profitieren von der deutlich komfortableren und sichereren Passage, wodurch die Attraktivität der beliebten Wegeverbindung spürbar erhöht wird.

Bürgermeisterin Vanessa Gattung begrüßt den Abschluss der Maßnahme: „Mit dem neuen Durchlass verbessern wir die Qualität und Sicherheit dieser wichtigen Wegeverbindung nachhaltig. Davon profitieren die vielen Menschen, die den Stadtpark täglich auf ihrem Arbeitsweg nutzen, ebenso wie Gäste, die unsere Stadt erkunden.“

Förderung durch LEADER

Das Projekt wird im Rahmen des LEADER-Programms mit Mitteln der Europäischen Union in Höhe von bis zu 62.040,11 Euro gefördert. Die Förderung unterstützt das Ziel, innovative und nachhaltige Projekte in ländlichen Räumen umzusetzen und die regionale Entwicklung zu stärken.

Unser Papenburg von früher

Auflösung Juni

1948



Hier sehen wir das "Alte Postamt" am Hauptkanal mit einem Karnevalsanzug (50er Jahre)



Magazin Geschichten aus Papenburg:

Gerd Drost
Torsten Rödel

Kinokarte:

Elisabeth Hauk

Wer erkennt dieses Foto?

Auflösung mailen unter:
konrad.brink@ewetel.net

Verlost werden 2 Magazine
Geschichten aus Papenburg
und 1 KINO-Freikarte!

Die Gewinne
sind abzuholen in der

Geschichten aus
PAPENBURG

EIGENVERLAG BRINK

Buchhandlung & Galerie
ulenus
PETER & BOLLENBACH
Hauptkanal links 33
26871 Papenburg
Tel.: 0 49 61 / 25 78

Magazine 1-76 im Handel

Geschichten aus
PAPENBURG

www.papenburg-aktuell.net

WIR BILDEN AUS!

- **Pflegefachkräfte** (m/w/d)
- **Pflegeassistenten** (m/w/d)

Jetzt BEWERBEN



Seniorenresidenz Lindenhof

Ansprechpartnerin:

Frau Christine Baum
Pflegedienstleitung
Tel.: 04955/93462-12

E-Mail: pdl-ihrhove@wohnpark-weser.de

Residenz-Gruppe
Seniorenresidenzen





- | | | |
|---|--|---|
| <p>A Birken-Apotheke
Papenburg, Birkenallee 28
Tel.: 04961 / 942777</p> <p>B Brücken-Apotheke
Papenburg, Hauptkanal lks. 46
Tel.: 04961 / 91020</p> <p>C Carre Apotheke
Papenburg, Hauptkanal lks. 79-81
Tel.: 04961 / 92790</p> <p>D Apotheke am Denkmal
Westoverledingen, Am Denkmal 5
Tel.: 04955 / 975 1125</p> <p>E Center Apotheke
Rhauderfehn, Rhauderwieke 3
Tel.: 04952 / 826 720
Linden-Apotheke
Heede, Hauptstr. 19
Tel.: 04963 / 2282</p> <p>F Dever-Park Apotheke
Papenburg, Deverweg 39-45
Tel.: 04961 / 982 233</p> <p>G Apotheke am Markt
Dörpen, Hauptstr. 7
Tel.: 04963 / 739 838
Hirsch-Apotheke
Weener, Norderstr. 20
Tel.: 04951 / 8847</p> | <p>H Apotheke Dr. Sieverding
Ostrhauderfehn, Hauptstr. 50
Tel.: 04952 / 8290 290
Hirsch Apotheke
Aschendorf, Große Str. 75
Tel.: 04962 / 308</p> <p>I Kloster Apotheke
Aschendorf, Große Str. 99
Tel.: 04962 / 1524</p> <p>J Apotheke am Krankenhaus
Papenburg, Hauptkanal re. 74a
Tel.: 04961 / 1875</p> <p>K Marien Apotheke
Papenburg, Hauptkanal re. 100
Tel.: 04961 / 4747</p> <p>L Löwen Apotheke
Papenburg, Splitting lks. 18
Tel.: 04961 / 7049</p> <p>M Ahorn Apotheke
Surwold, Ahornweg 10
Tel.: 04965 / 1833
Löwen Apotheke
Weener, Norderstr. 16
Tel.: 04951 / 955 088</p> <p>N Michaelis Apotheke
Papenburg, Splitting re. 17
Tel.: 04961 / 978 50</p> | <p>O Mühlen Apotheke
Völlenerfehn, Breslauer Str. 1
Tel.: 04961 / 43 33</p> <p>P Schwanen Apotheke
Hauptkanal re. 70
Tel.: 04961 / 922 10</p> <p>Q Anker Apotheke
Rhauderfehn, Rhauderwieke 2
Tel.: 04952 / 937 70
Nikolaus Apotheke
26899 Rhede, Kirchstr. 29
Tel.: 04964 / 14 00</p> <p>R Heide Apotheke
Weener, Katzenburgerstr. 3
Tel.: 04951 / 21 77
Ida Apotheke
Ostrhauderf., Idafehn-Mitte 1a
Tel.: 04952 / 611 60</p> <p>S Kreuz Apotheke
Flachsmeer, Steinweg 6
Tel.: 04955 / 971 00</p> <p>T Hermes Apotheke
Dörpen, Hauptstr. 49
Tel.: 04963 / 511
Rheiderland Apotheke
Weener, Poststr. 3
Tel.: 04951 / 912 121</p> |
|---|--|---|

Hinweisblatt zum Apotheken-Notdienstfinder der deutschen Apotheken

22833 - die neue mobile Nummer für die Notdienst-Apothekensuche

Mit dem neuen Dienst der ABDA ist es zukünftig möglich - immer und überall, einfach und schnell - die nächste Notdienst-Apotheke zu finden. Ob mit einem kurzen Anruf, einer Text-SMS oder mobilem Internetzugriff - der Apotheken-Notdienstfinder ist rund um die Uhr, auch unterwegs, für maximal 69 ct/Min/SMS bundesweit erreichbar.



22833*
SMS „apo“ an 22833*

0800 00
22833

www.
22833.mobi

www.
aponet.de

Liste der **nächstgelegenen** Notdienst-Apotheken

22833*

von jedem Handy ohne Vorwahl

Apotheken-Notdienstfinder



*max. 69 ct/Min/SMS

Therapie aus einer Hand



- Ergotherapie
- Handtherapie
- Physiotherapie
- Logopädie

**Therapeuten
gesucht!**



Herzlich Willkommen in unseren Therapiezentren

In unseren Therapiezentren für Logopädie (Sprech- und Sprachtherapie), Physiotherapie (Krankengymnastik) und Ergotherapie (Verhaltenstherapie) arbeiten unsere Therapeuten interdisziplinär (übergreifend) und eng mit den Ärzten, Kindergärten und Pflegeeinrichtungen vor Ort zusammen.

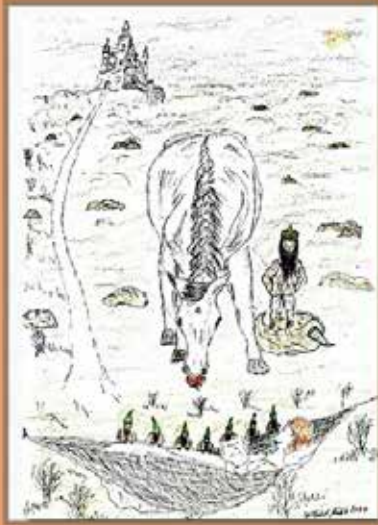
Haus- und Heimbesuche, Therapie für Kinder und Erwachsene, Logopädie, Physiotherapie und Ergotherapie bei allen Krankheitsbildern, Neurofeedback, KG ZNS nach Bobath, Lerntherapie, Handtherapie, Attentioner und Audiolog

Am Denkmal 5
26810 Flachsmeer
04955 / 975 1574
Ergo / Physio/ Logo

Friederikenstraße 51
26871 Papenburg
04961-67879
Ergo / Physio/ Logo

Dr.-Horstmann-Str. 1
26871 Aschendorf
04962-692428
Ergo

Märchenwelten von Wilfried Stubbe



Ein Bilderbuch
im Großformat DIN A4

46 märchenhafte, gezeichnete
Allegorien mit kleinen,
begleitenden Texten

ISBN: 978-3-00-078423-1

Erhältlich unter

Tel.: 04961 1023

Wilfried Stubbe

Preis: 25.00 €



Wilfried Stubbe

Geboren in Papenburg-
Aschendorfermoor
(Emsland)

Wohnhaft in Völlenerfehn /
WOL (Ostfriesland)

MOBILER
SERVICE

**GAS-
PRÜFUNG**
für Wohnmobile & Wohnwagen

ab **50** €

**KLIMA-
SERVICE**

ab **79** €
inkl. Füllung

Alles sicher mit dem Gas?



Keine Lust auf Schwitzen?

Guter Service zum fairen Preis!

Werkstatt Aschendorf

Termin Hotline: 0179 688 4959



Papenburg bereitet sich auf heiße Tage vor: Das müssen die Papenburgerinnen und Papenburger wissen

Die erste echte Hitzewelle rollt auf Papenburg zu. Die Stadtverwaltung hat auch im Rahmen des Klimaanpassungsmanagements dazu einige Hinweise für heiße Tage und auch häufiger vorkommende Tropennächte, bei der die Temperatur nicht unter 20°C fällt, zusammengetragen. Diese Ereignisse werden aufgrund des Klimawandels in den kommenden Jahren intensiver und öfter auf Papenburg zukommen und lassen sich bereits heute feststellen. Folgende Informationen können die Bürgerinnen und Bürger auch auf der Webseite der Stadt Papenburg unter dem Stichpunkt Hitzeschutzempfehlung finden:

Schnelle Hilfe im Notfall

Die wichtigsten Warnsignale bei einem Hitzefall sind unstillbares Erbrechen, starke Unruhe, Bewusstlosigkeit oder Krampfanfälle. In diesen Notfällen muss sofort der Rettungsdienst unter 112 alarmiert werden.

Praktische Tipps für alle Altersgruppen

Wer sich schützen will, sollte auf ausreichende Flüssigkeitszufuhr, kühle Aufenthaltsorte und geeignete Kleidung achten. Für Senioren empfiehlt die Stadt kühle Tagesroutinen beispielsweise durch wenig körperliche Anstrengung zur Mittagszeit, viel trinken, leichte Kost und regelmäßige Erholungspausen. Angehörige sind bei Hitze dazu angehalten, häufiger nach dem Rechten sehen und auf Symptome achten.

Kleinkinder dürfen nie direkter Sonneneinstrahlung ausgesetzt sein. Babys sollten sich keinesfalls im abgedeckten Kinderwagen befinden. Eltern werden angehalten, Kinder zu häufiger Flüssigkeitsaufnahme und Schattenaufhalten zu motivieren.

Hitzeschutz im Alltag und am Arbeitsplatz

Auch Beschäftigte im Freien müssen sich schützen. Die Arbeiten in den kühlen Morgenstunden, Pausen im Schatten, geeignete Kleidung und Kopfbedeckungen sind entscheidend um Hitzebelastung zu vermeiden. Der UV-Schutz lässt sich durch langärmelige, luftdurchlässige Kleidung, eine Kopfbedeckung und Sonnencreme ergänzen.

Tiere brauchen auch Schutz

Hunde, Katzen, Kleintiere und Vögel reagieren empfindlich auf Hitze. Frisches Wasser, schattige Plätze und angepasste Fütterung sind essenziell. Wichtig: Kein Tier darf bei Hitze im Auto zurückgelassen werden.
Erfrischung in Papenburg

Als Rückzugsorte an heißen Tagen nennt die Stadt unter anderem den Stadtpark, das Freibad, den Tunxdorfer Waldsee und den Papenburger Stadtwald. Eine vollständige Liste ist auf der städtischen Website abrufbar.



Lokaler Makler mit globalem Netzwerk

MARKUS BRANDT IST IHR ANSPRECHPARTNER FÜR PAPENBURG & DAS RHEIDERLAND

Jetzt beim Immobilienverkauf auf unsere Engel & Völkers Vorteile setzen!

- ◆ 13x in Ostfriesland – 1.000x weltweit
- ◆ Spezialist für Wohn- & Gewerbeimmobilien
- ◆ Organisation der relevanten Verkaufsunterlagen
- ◆ professionelle Einwertung unserer Experten
- ◆ hochwertige Aufbereitung der Exposés
- ◆ über 30.000 Suchkunden für die Region
- ◆ überregionales Netzwerk
- ◆ Präsenz auf den größten Immobilienplattformen
- ◆ individuelles Vermarktungskonzept



LEER

Südliche Nordsee Immobilien GmbH
Lizenzpartner der Engel & Völkers Residential GmbH
Georgstraße 2 | 26789 Leer | T +49 491 20 240 060

FÜR SIE VOR ORT

Ihr Ansprechpartner in Leer



Gepr. Immobilienmakler (IHK)

Markus Brandt

Selbständiger Immobilienmakler
Papenburg & Rheiderland

M +49 175 114 18 41



Kontaktieren Sie uns jetzt für eine kostenlose Einwertung!

T +49 491 20 240 060
Leer@engelvoelkers.com
www.engelvoelkers.com/ostfriesland

VERANSTALTUNGEN/Juli

After-Work-Party mit Live Musik

**Jamesons Pub, Am Stadtpark 41, 26871 Papenburg - Untenende
Do., 02 Jul. 20:00 - 23:00**

After-Work-Party im Jameson's Pub – jeden Donnerstag ab 20 Uhr Feierabend wie er sein soll: entspannte Stimmung, coole Drinks und richtig gute Live-Musik! Ob unter freiem Himmel im Biergarten direkt am Stadtpark oder im gemütlichen Pub – jeden Donnerstag erwarten euch wechselnde Bands und Musiker mit dem perfekten Sound zum Abschalten. Dazu gibt's leckere Cocktails, kühle Drinks und kleine Snacks.

Kommt vorbei und macht euren Donnerstag zum kleinen Wochenende!



Pilates Frühstück

**Apartmenthaus & Restaurant Pelikan, Mittelkanal rechts 97, 26871 Papenburg
Sa., 04 Jul. 10:00 - 13:00**

Was Ehring live besonders auszeichnet, ist seine Vielseitigkeit. Er überzeugt nicht nur mit sprachlicher Brillanz und treffsicherem Timing, sondern auch als Musiker. Immer wieder nimmt er am Klavier Platz und kommentiert das Zeitgeschehen in eigenen satirischen Liedern – bissig, klug und erstaunlich eingängig. Genau diese musikalische Seite rückt bei den Gezeitenkonzerten erneut in den Mittelpunkt. Das eigens für das Festival konzipierte Programm verspricht einen Abend voller Wortwitz, musikalischer Pointen und intelligenter Unterhaltung. Für die Gezeitenkonzerte verbindet er diese Klasse mit musikalischem Feingefühl – exklusiv, aktuell und garantiert sehr lustig.



Weltklassik am Klavier

**Villa Dieckhaus, Hauptkanal Rechts 72, 26871 Papenburg
So., 12 Jul. 17:00 - 19:00**

„Weltklassik am Klavier!“ findet am zweiten Sonntag jeden Monat um 17:00 Uhr in Papenburg (Villa Dieckhaus) statt. Unsere kleine, aber feine monatliche Reihe von Klavierkonzerten gelangt inzwischen an 40 Standorten zur Aufführung. „Weltklassik am Klavier!“ steht unter der Schirmherrschaft der Professoren Wolfram Schmitt-Leonardy und Bernd Goetzke. Die Pianisten, die bei „Weltklassik am Klavier!“ auftreten, zeichnen sich durch gewonnene internationale Wettbewerbe und besondere Persönlichkeit aus. Sie kommen u.a. aus China, Deutschland, England, Israel, Japan, Korea, Italien, Polen, Russland, Südafrika und der Ukraine. Bevorzugt präsentiert werden Klavierwerke des Barock, der Klassik und der Romantik.



Offene Sternwarte Papenburg

**Sternwarte Papenburg, Bethlehem rechts 51b, 26871 Papenburg
Mo., 13 Jul. 20:00 - 21:30**

Jeden Montag (außer an Feiertagen) ist die Sternwarte Papenburg für interessierte Besucher geöffnet. Bei guter Sicht kann dann auch der Sternenhimmel durch das Teleskop beobachtet werden.



VERANSTALTUNGEN/Juli

Braderie

Papenburg Obenende

24. bis 26. Juli

Vom 24. bis 26. Juli wird das Papenburger Obenende wieder zur Festmeile.

Freut euch auf drei Open-Air-Bühnen, die beliebte 90er-Party im Festzelt, die MeilegoesBraderie, den verkaufsoffenen Sonntag, den Trödelmarkt und den Julimarkt.

Neu in diesem Jahr: House am Alten Turm und Special Guest @scholasurwold



Papenburger Meile #meilegoesbraderie

Zentrum Obenende, Splitting rechts 20, 26871 Papenburg

Sa., 25 Jul. 14:00 - 18:00

Die Papenburger Meile kommt ans Splitting!

#meilegoesbraderie - das das bunte Familienfest am Obenende. Gemeinsam mit dem Förderkreis Obenende e.V. verwandeln wir passend zur Braderie das Obenende in eine Meile mit Familien-Flohmarkt. Standeinteilung nur vor Ort.

Standgebühren nehmen wir nicht, DEINE Kasse soll doch klingeln!

Komm einfach vorbei, wir brauchen keine Anmeldung. Aufbau ab 12.00 Uhr. Wirklich erst ab 12 Uhr. Wir sind vor Ort! - Keine gewerblichen Flohmarkt-Anbieter. Keine Neuwarenhändler. Ist klar oder? Nur von privat zu privat und nur das, was zum Familienleben dazugehört.



Sparkassen Konzertsommer 2026

Freibad Papenburg, Am Stadion 26, 26871 Papenburg

Fr., 31 Jul. 19:00

EINTRITT FREI – Sparkassen Konzertsommer

The Legendary Ghetto Dance Band – 2000er Crossover

Coverbands gibt es wie Sand am Meer. Von AC/DC über Bon Jovi bis hin zur zehntausendsten Queen Coverband. „Top40“ ist das Motto einschläfernder Schützenfeste, unterbesuchter Stadtfeste und schunkelnder Rentner auf Bierbankgarnituren. Die Legendary Ghetto Dance Band dagegen sind eine Partyband jenseits der üblichen Top40 Zombie-Bands! Gecovert wird querbeet: Red Hot Chili Peppers, Beastie Boys, Jamiroquai, Kriss Kross, The Prodigy, Snoop Dogg, Rage against the machine oder Bruno Mars. Diese Band macht vor nichts halt.



WALCKER PLUS Kammerchor - Deutsch-deutscher Kammerchor & Stefan Kießling (Orgel)

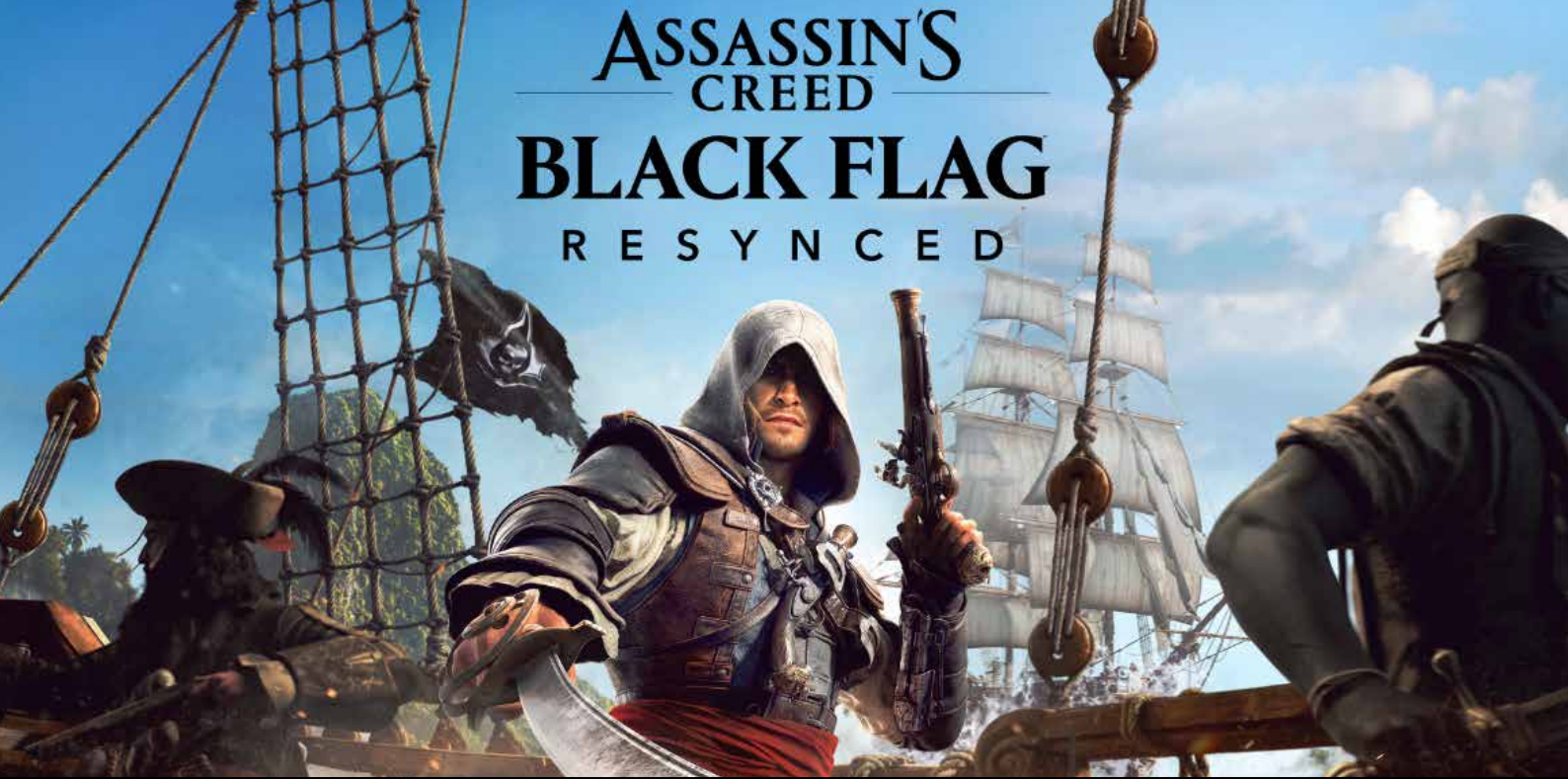
St. Antonius Kirche, Kirchstraße 14, 26871 Papenburg - Papenburg Untenende

Fr., 31 Jul. 19:30 - 20:30

Die Konzerte werden je zur Hälfte von Chor- und Orgelmusik getragen. Stefan Kießling, ein international aktiver Konzertorganist aus Leipzig, stellt sich mit seinem Programmteil dabei dank seines großen Repertoires auf die unterschiedlichsten Instrumente ein. Der Chor bietet wie auch 2026 oft eine Motette von Johann Sebastian Bach („Fürchte dich nicht“ BWV 228) und je ein romantisches Chorwerk (Hubert Parry: „Lord, let me know mine end“) und eine jüngere Komposition (Ola Gjeilo: Unicornis captivatur).



ASSASSIN'S CREED BLACK FLAG RESYNCED



Jeden Monat ein neues
Spiel zu gewinnen



mailen Sie uns einfach das Stichwort: "Expert", an konrad.brink@ewetel.net
und Sie nehmen automatisch an der Verlosung teil.

Assassin's Creed Black Flag Resynced: Das legendäre Solo-Piratenabenteuer kehrt zurück, überarbeitet für aktuelle Hardware und angetrieben von der neusten Anvil Engine. Segle als Edward Kenway im goldenen Zeitalter der Piraten durch die Karibik in dieser getreu verbesserten Neuauflage von Assassin's Creed IV: Black Flag mit beeindruckender Grafik, verbessertem Gameplay und neuen Inhalten.

Gewinner/Juni: Thomas Lünswilken



Gewinn abholen bei Expert Bening / Bitte vorher anrufen! 04961-66 44 0

expert



BENING

Zur Seeschleuse 1, 26871 Papenburg, Tel.: 0 49 61 - 66 44 0

Kino[®] ... ist das Größte!

Kino Papenburg • Tel. 04961 / 6932 • www.kino-papenburg.de
Kino Leer • Tel. 0491 / 99 23 93 25 • www.kino-leer.de

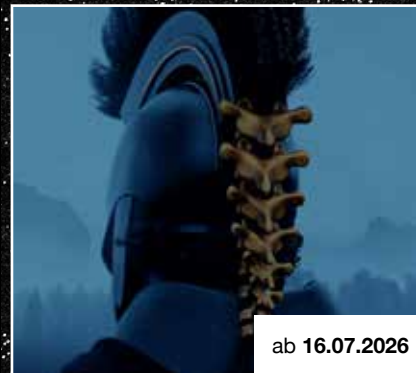
30.09.2021



ab 01.07.2026

Minions & Monster

Die Minions haben mittlerweile tatsächlich Hollywood erobert und richten nun als Schauspieler allerlei Chaos an. Als sie vom Regisseur Max (Stimme sowohl im englischen Original als auch in der deutschen Synchronfassung: Christoph Waltz) dazu ermutigt werden, einen Horrorfilm zu produzieren, machen sie sich sofort auf die Suche nach einem dazu passenden Monster. Dazu bedienen sie sich eines alten, magischen Buches und schaffen es tatsächlich, ein Monster zu beschwören. Doch es dauert wenig überraschend nicht sonderlich lange, bis ihr Plan nach hinten losgeht und – wie sollte es auch anders sein? – den ganzen Planeten in Gefahr bringt. Nun müssen die Minions die selbst angerichtete Katastrophe erst mal wieder verhindern. Doch dabei können sie sich natürlich auch gleich als erdenrettende Helden präsentieren. Was soll schon schiefgehen? Dritter „Minions“-Film und insgesamt siebter Film der „Ich - Einfach unverbesserlich“-Reihe.



ab 16.07.2026

Die Odyssee

Nach dem Trojanischen Krieg möchte König Odysseus (Matt Damon) wieder zu seiner Frau Penelope (Anne Hathaway) und seinem Sohn Telemachos (Tom Holland) nach Ithaka zurückkehren. Doch der Heimweg wird schwieriger als erwartet, denn Odysseus steht ein langes Abenteuer voller Gefahren bevor. So muss er sich unter Anderen mit der Göttin Kalypso (Charlize Theron), dem Zyklopen Polyphem (Bill Irwin) und der Zauberin Circe (Samantha Morton) auseinandersetzen. In der Zwischenzeit begibt sich die Göttin Athene (Zendaya) in Odysseus' Heimat Ithaka und drängt Telemachos dazu, sich auf die Suche nach seinem Vater zu machen. Daher begibt er sich nun zu König Menelaos von Sparta (Jon Berthal), Odysseus' Mitstreiter im Trojanischen Krieg, und bittet diesen um Rat. Neuer Film von „Oppenheimer“-Macher Christopher Nolan, basierend auf dem Epos von Homer, welches bereits mehrfach verfilmt wurde.



ab 23.07.2026

Toy Story 5

Nachdem Cowboy Woody (Stimme im Original: Tom Hanks, auf Deutsch: Michael „Bully“ Herbig) und Space Ranger Buzz Lightyear (Tim Allen) in den vorherigen Filmen damit klarkommen mussten, dass ihr Besitzer Andy langsam älter wird und sich immer weniger für seine Kinderspielzeuge interessiert, sind sie mittlerweile alle im Besitz von Andys kleiner Schwester Bonnie. Aber damit sind sie längst noch nicht auf der sicheren Seite: Denn in „Toy Story 5“ kommt ein neues Spielzeug ins Kinderzimmer, das dafür sorgen könnte, dass alle anderen Spielzeuge schnell in Vergessenheit geraten: ein Tablet in Form eines Frosches! Schließlich kennt man das auch aus dem realen Leben: Sobald ein Screen erleuchtet, ist alles Analoge oft schnell vollkommen uninteressant. Finden Woody, Buzz & Co. trotzdem einen Weg, das Herz von Bonnie zurückzuerobern?



ab 29.07.2026

Spider-Man 4: Brand New Day

Nachdem Peter Parker (Tom Holland) seine große Liebe aufgab und einen Deal einging, der alle Welt vergessen ließ, dass er Spider-Man ist, ist er wieder auf sich allein gestellt. Seine Identität ist geheim, viele Entwicklungen sind rückgängig gemacht. Peter ist wieder der junge, sympathische Loser, der ständig Geldprobleme, keine Freunde und schon gar keine Freundin hat. Vor allem hat er auch nicht mehr den Support der Avengers, kann keine High-Tech-Verbesserungen an seinem Anzug erhalten. Er wird wieder mehr zu einem klassischen, straßennahen Superhelden, der mit kleinen wie großen Problemen kämpft. Doch dann tritt eine Bedrohung auf den Plan, die viel zu groß für eine freundliche Spinne aus der Nachbarschaft ist...
4. Spider-Man-Film mit Tom Holland.



Papenburg
Gut Altenkamp

Die Skulpturengruppe Weggefährten von Martin Langer im Barockgarten von Gut Altenkamp. Erstmals seit längerer Zeit sind wieder plastische Arbeiten im Außenbereich der historischen Anlage zu erleben.
Foto: Stadt Papenburg

Zeitgenössische Kunst im historischen Herrenhaus

Unter dem Titel Rotschlämme, Könige und Zeitgeist präsentiert das Ausstellungszentrum Gut Altenkamp ab dem 28. Juni 2026 eine Ausstellung mit Arbeiten von Kirsten Radermacher, Martin Langer und Andreas Bausch. Bis zum 18. Oktober treten drei unterschiedliche künstlerische Ansätze miteinander in Beziehung und entfalten im historischen Herrenhaus einen spannungsreichen Dialog zwischen Material, Form und Wahrnehmung.

Die Ausstellung vereint Fotografie und Installationen, Skulpturen und Malerei. Ein gemeinsames Interesse verbindet die Arbeiten der drei Kunstschaffenden trotz der unterschiedlichen Medien: die Auseinandersetzung mit menschlicher Wahrnehmung, gesellschaftlichen Veränderungen und dem Verhältnis von Vergangenheit und Gegenwart.

So setzt sich Kirsten Radermacher in ihrer Werkgruppe GIFTROT mit den Folgen industrieller Rotschlammablagerungen auseinander. Martin Langer zeigt reduzierte Skulpturen, die sich mit archetypischen Vorstellungen von Würde und innerer Größe beschäftigen. Andreas Bausch wiederum arbeitet mit einem offenen, prozesshaften Malstil, bei dem Schicht für Schicht dynamische Bildwelten entstehen.

Eine besondere Rolle spielen dabei die Skulpturen im Außenbereich von Gut Altenkamp. Nach längerer Zeit werden rund um das Herrenhaus wieder plastische Arbeiten präsentiert. „Dass Skulpturen nun erneut im Barockgarten zu erleben sind, ist etwas Besonderes“, sagt Marco Malorny, Fachbereichsleiter Museen und Soziokultur der Stadt Papenburg. „Vor dem Grün des Barockgartens entfalten Martin Langers schlanke, leuchtende Figuren eine ganz eigene Präsenz. Ein reizvoller Kontrast zwischen reduzierter Form und gewachsener Natur.“

Die Ausstellung Rotschlämme, Könige und Zeitgeist ist vom 28. Juni bis zum 18. Oktober 2026 dienstags bis sonntags von 10 bis 17 Uhr im Gut Altenkamp in Papenburg-Ashendorf zu sehen.



Präsentierten die erste künstlerisch gestaltete Netzstation in Papenburg: Bürgermeisterin Vanessa Gattung und EWE NETZ-Kommunalbetreuer Gerd Niemann am Standort Umländerwiek links 21. Die Gestaltung stammt vom Künstler Nils Freye.
Foto: Celine Heckmann

Kunstprojekt in Papenburg geht in die nächste Runde

Erste gestaltete Trafostation vorgestellt / Weitere Standorte in Achendorf und der Innenstadt geplant

- **Erste Station erfolgreich umgesetzt**
- **Regionale Motive prägen die Gestaltung**
- **Ausbau des Projekts bereits vereinbart**

Die erste künstlerisch gestaltete Netzstation in Papenburg ist fertiggestellt. Am Standort Umländerwiek links 21 präsentierten Bürgermeisterin Vanessa Gattung und EWE NETZ-Kommunalbetreuer Gerd Niemann gemeinsam mit dem Künstler Nils Freye das neue Motiv. Die Gestaltung greift regionale Bezüge auf und wertet die technische Infrastruktur im öffentlichen Raum sichtbar auf.

Kunst und Technik im Stadtbild verbinden

Die Gestaltung wurde vom Künstler Nils Freye individuell für den Standort entwickelt. Ziel des Projekts ist es, technische Anlagen harmonisch in das Stadtbild einzubinden und zugleich lokale Identität sichtbar zu machen. Bürgermeisterin Vanessa Gattung sagt: „Die gestaltete Station zeigt, wie sich technische Infrastruktur und kreative Stadtgestaltung sinnvoll miteinander verbinden lassen. Solche Projekte tragen dazu bei, öffentliche Räume aufzuwerten und zugleich einen Bezug zu unserer Region herzustellen.“

Zusammenarbeit wird fortgesetzt

Beim gemeinsamen Fototermin vereinbarten die Stadt Papenburg und EWE NETZ, das Projekt weiter auszubauen. Noch in diesem Jahr sollen zwei weitere Stationen künstlerisch gestaltet werden – eine in Achendorf und eine weitere in der Papenburger Innenstadt.

Gerd Niemann, Kommunalbetreuer von EWE NETZ: „Die positive Resonanz auf die erste gestaltete Station freut uns sehr. Gemeinsam mit der Stadt Papenburg möchten wir das Projekt fortführen und weitere Standorte aufwerten. So entstehen aus technischen Anlagen sichtbare Elemente, die das Stadtbild bereichern und einen Bezug zur Region schaffen.“

Mit den geplanten Projekten in Achendorf und der Papenburger Innenstadt wird die Zusammenarbeit zwischen Stadt Papenburg und EWE NETZ fortgesetzt. Die neuen Gestaltungen sollen erneut regionale Besonderheiten aufgreifen und das Erscheinungsbild der jeweiligen Standorte aufwerten.

Weitere Informationen unter: www.ewe-netz.de

Nebenan im Hause der Oldenburgischen Landesbank, wurde es jetzt auch lebhaft. Die Angestellten trudelten ein und der Geschäftsstellenleiter prüfte genau, ob einer der Mitarbeiter zu spät zum Dienst erschien.

Wie ein Schild an der Hausfront verkündete, befand sich im ersten Stock dieses Hauses die Praxis des praktischen Arztes und Geburtshelfers Dr. Anton Webering. Er war in den späten 50er Jahren der erste und lange Zeit einzige Besitzer eines Porsche-Cabrio, immer weiß lackiert und mit schwarzem Cabrioverdeck. Davor fuhr Dr. Webering einen Opel-Rekord-Cabrio-Limousine.

Der ab 1953 gebaute Opel-Rekord war die erste Limousine in der neuen aus Amerika stammenden Pontonkarosserie, ebenso 1952 kamen der Ford 12 M, von Mercedes der Typ 180 in dieser Form. Vorreiter war allerdings der von Carl F.W. Borgward in Bremen seit 1949 gebaute Hansa 1500, der auf dem Genfer Automobilsalon 1949 debütierte.

Wie mir von einem glaubhaften Zeitzeugen berichtet wurde, hatte dieser einmal folgenden Vorfall beobachten können. Der Opel von Dr. Webering stand meistens mit geöffnetem Verdeck am Hauptkanal rechts. Eines Tages verdunkelte sich sehr schnell der Himmel und ein heftiger Regenschauer hernieder. Da stürzte auch schon Dr. Webering und seine Sprechstundenhilfe aus der Tür. Gemeinsam versuchten sie dann das Verdeck zu schließen. Zu guter Letzt waren der Opel, der Doktor und die Sprechstundenhilfe klitschnass.

Im Nachbarhaus mit der imposanten Freitreppe, vormals Hotel Triep, hatte schon seit einiger Zeit der Unterricht in der Ursulinenschule angefangen, geleitet von den Thuiner Franziskanerinnen. Die Schule wurde überwiegend besucht von den s.g. höheren Töchtern unserer Stadt. Später bekam das Mädchengymnasium von den Jungs den Beinamen „Puddinggymnasium“.

Wieder ein Haus weiter war Elektro Rüther ansässig. Um diese Zeit waren schon die Elektroinstallateure mit ihren VW-Transporten auf dem Weg zu den Kunden um Waschmaschinen oder sonstige Elektrogeräte anzuschließen. Der Laden war ziemlich lang und schmal. Man musste sich mit eingezogenem Kopf bis zum Tresen durcharbeiten, denn über einem hingen sehr viele Lampen (meistens Temde-Lampen aus Bünde). Hinter dem Ladentresen waren die von uns heißbegehrten Batterien für unsere unerlässlichen Taschenlampen gelagert.

Man konnte bei Rüther auch stundenweise Wäscheschleuder leihen, die die Arbeit der Hausfrauen sehr erleichterten. Entfiel doch dadurch das anstrengende Auswringen der Wäsche. Leihen konnte man im Winter auch Waffeleisen, womit man einerseits die leckeren Neujahrswaffeln backen konnte. Aber auch zur Herstellung der beliebten „Speckendicken“ war ein Waffeleisen unverzichtbar.

Aber heute war ein besonderer Tag, der wohl alles bisherige übertreffen sollte. Seine Leistungsfähigkeit hatte die Fa. Rüther ja schon durch die Beschallung mit Lautsprecheranlagen um den Hauptkanal beim Fronleichnamfest der katholischen Gemeinde St. Antonius bewiesen.

Nun hatte man den Auftrag erhalten, das Gleiche am Marktplatz durchzuführen, denn heute Abend würde Pater Leppich seinen Erweckungsvortrag vom Dach seines Opel-Blitz Kastenwagen auf dem Marktgelände halten, man rechnete mit einem großen Menschenandrang.

Wir Jugendliche wussten aus der Ems-Zeitung, dass an den Seitenwänden des Autos einige Schaukästen mit Fotos seiner Vorträge u.a. in St. Pauli ausgestellt waren. Wir hofften wenigstens einen verschmähten Blick auf „sündige Fotos“ werfen zu können. Letztendlich habe ich von Pater Leppich nur den Ausdruck „Nylonhexen“ in Erinnerung behalten. - Die Übertragung in den Lautsprechern klappte reibungslos.

Hans-Christoph Meyer
in den 50er Jahren





Alte Ansicht vom Hauptkanal rechts. Die Gebäude: Arnold Lauscher, Heinrich Rohr, Elektro Rüther, Ursulinenschule, Oldenburgische Landesbank (Praxis von Dr. Webering), Uhrmacher Bahns.

Derweil ging es im Nachbarhaus bei Buchhändler Rohr beschaulicher zu. Heinz Rohr saß noch gemütlich am Frühstückstisch im Wohnzimmer mit dem großen Fenster zum Garten und studierte ausgiebig die Tageszeitung, besonders die Todesanzeige von Johannes Reiners-Lebensmittel. Dort müsste er wohl persönlich kondolieren. Seine Frau Hannelore, genannt „Lorchen“, wollte schon den Tisch abdecken und ihrem Mann die Teetasse wegnehmen. „Heinz, du musst jetzt aber in den Laden“ rief sie energisch. Aber in seiner ruhigen Art erwiderte er nur: „Frau Baalman ist doch schon da“. Frau Baalman war eine stille, zuverlässige Kraft, die man nicht beaufsichtigen musste. Sie erledigte alle anfallenden Arbeiten still und unverdrossen.

Die Buchhandlung von Heinrich Rohr besuchte ich immer sehr gerne. Herr Rohr hatte alles, manchmal musste er etwas länger suchen, aber letztendlich fand er das Gewünschte. Er hatte etwas philosophisches an sich und erzählte schon mal Geschichten aus dem Balkan-Krieg.

Als ich später meine Einberufung zum Wehrdienst erhielt, führten mich meine ersten Schritte zu Heinz Rohr. Auf meine Frage, wo denn Wesendorf bei Wittingen-Wahrenholz läge, entschwand er im hinteren Teil des Ladens, wo er kurze Zeit später mit einem „Messtischblatt“ zurück kam. Gemeinsam fanden wir den Ort (DDR-Grenznähe), wo sich Fuchs und Hase gute Nacht sagen.

Ihm missfiel, dass ich jede Woche sämtliche Illustrierte auf der Suche nach interessante Artikel durchblättere. Auch die Hobbyhefte und die deutsche Version der amerikanischen Zeitung „Popular Mechanics“. Dabei erhielten die Zeitschriften Eselsohren, was Herrn Rohr nicht gefiel. Notgedrungen brachte er mir dann bei, wie man die Illustrierte durchblättere, ohne Eselsohren zu hinterlassen.



**Pflegedienst
Hövelmann**

Bödigestraße 11
26871 Papenburg
Tel.: **0 49 61 / 66 59-0**



Lebensqualität für Senioren
und pflegebedürftige Menschen.



Ambulanter Pflegedienst

Das bietet der Pflegedienst:

- Alten- und Krankenpflege
- Tagespflege **Villa Altmoppen**
- Medizinische Versorgung
- Hauswirtschaftliche Versorgung
- Gerontopsychiatrische Pflege

Pflegedienst Hövelmann

- Betreutes Wohnen mit Service
- Palliativpflege
- Betreuungsleistungen
- Spezielle Wundversorgung
- Hausnotruf

Gerne beraten wir Sie persönlich.

Geprüfte Qualität
MDK-Prüfung mit Traumnote 1,0

www.pflegedienst-hoelmann.de · www.villa-altmoppen.de · Telefon: **0 49 61 / 66 59-0**



Mit Herz und Verstand...

**Pflegedienst
Hövelmann**



Jederzeit für Sie da: Unsere Pflegeberater*innen. Als Fachexperten navigieren wir Sie durch den „Pflegedschungel“ und helfen bei der Organisation von Pflege sowie bei der Vernetzung von Diensten, um die häusliche Pflege zu sichern. Rufen Sie uns an, wie finden Antworten auch für Ihre Fragen:

04961 66590

Christin Burlager, Lena Steinmetz, Maria Gesing-Poschmann, Bernhard u. Jan-Malte Hövelmann,
Martina Schlereth, Mareike Strasser, Diana Schustow, Nadine Gorny (ohne Bild)